

# MiSol診療圏分析調査書作成サービスご利用会員様へ

## ■ 概要

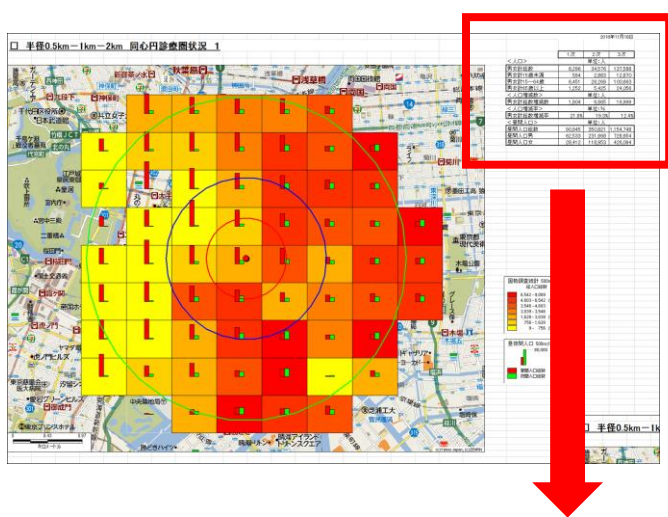
11月26日よりMiSol診療圏分析調査書作成サービスの内容をバージョンアップ致します。

レポートに表示されるグラフが今までより鮮やかで見やすくわかりやすいものになります。※下記図解参照

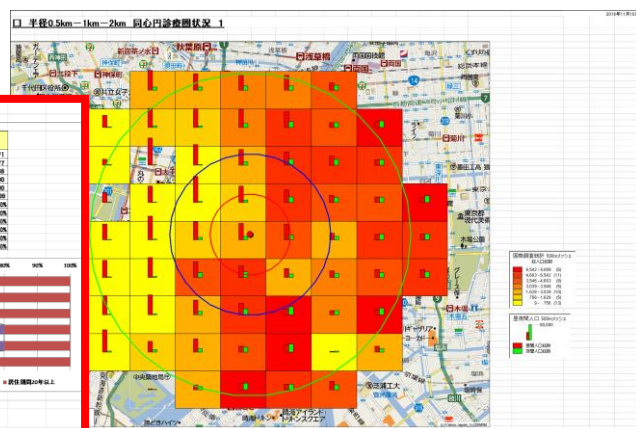
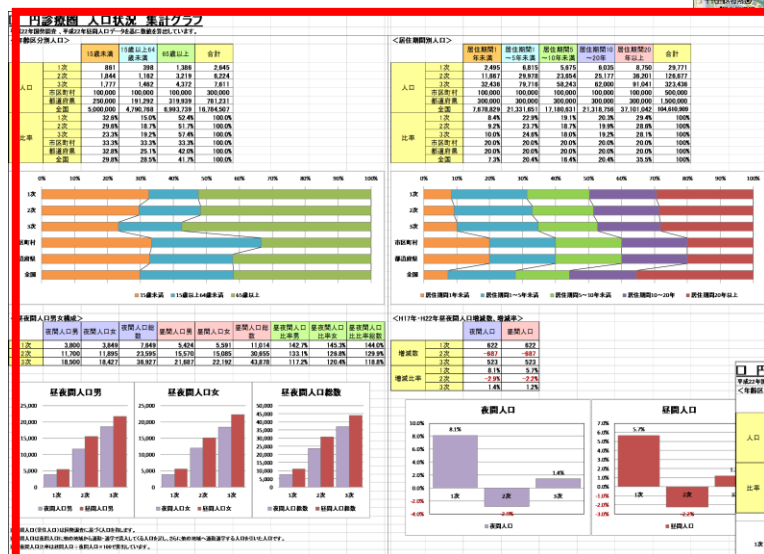
11月26日以降に作成される診療圏分析調査書レポートには全て反映されますのでご了承ください。

なお、レポート作成時の基本操作方法には変更ございませんのでご安心ください。

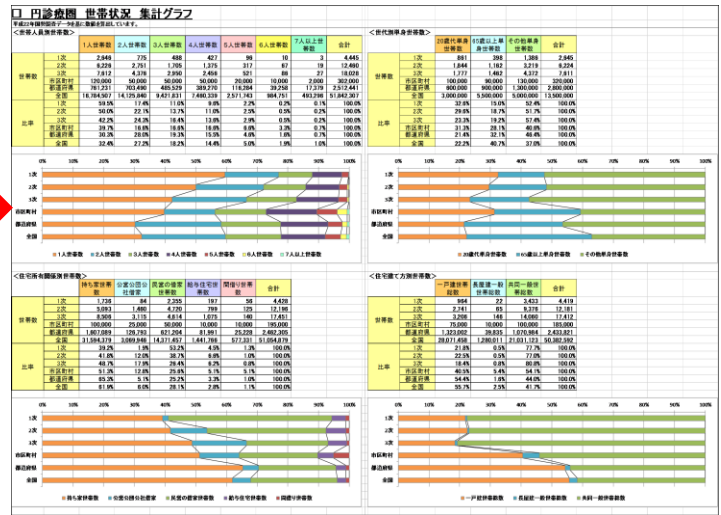
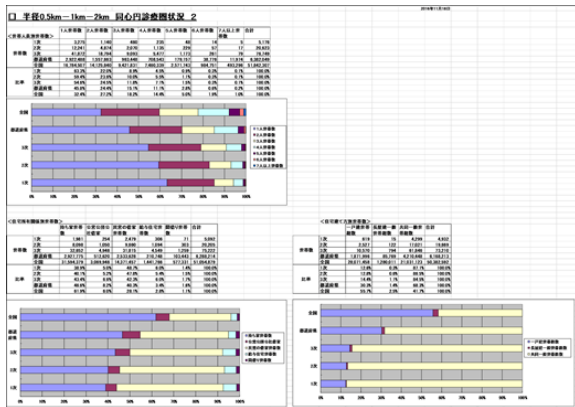
## ■ 図解



・同心円診療圏状況1のシートに表示されていた人口状況(人口、増減率、昼夜間など)が別シート表示になります。



・同心円診療圏状況2のシートの世帯数や比率の表示も色彩が鮮やかに見やすく変わります。



・円診療圏内年齢別人口グラフがピラミッド型に変わります。レポート作成時に1次商圏だけ設定するとグラフ1のみが表示され、3次まで設定すればグラフ3まで表示されます。

